



Du 8 au 13 juin, Dodynette vous donne rendez-vous pour 6 sessions de live couture Besace Lou !

Le principe du live est de coudre votre sac Besace en vous laissant guider par les explications du direct.

Pourquoi la Besace Lou ? Le [patron du sac Besace Lou](#) a été mis à jour le 20 mai 2023.

Les étapes de montage ont été totalement réécrites, une nouvelle taille a fait son apparition et un pack de variation additionnel a été créé pour vous permettre d'ajouter de nombreuses options au patron de base.

Le live sera l'occasion de fêter cette mise à jour en passant un moment convivial toutes ensembles sous notre machine.

## Participer au live Besace Lou

Pour participer au live couture Besace Lou, vous devez posséder le patron du modèle (dans la taille de votre choix : 1 - 2 -3 ou 4) et le pack additionnel.

La besace Lou est un modèle de sac à coudre unisexe, au look rétro. Elle s'ouvre et se ferme à l'aide d'un rabat et possède plusieurs poches.

Sa bandoulière réglable lui permet de s'adapter facilement à toutes les morphologies.

A la fois compacte et pratique, la besace Lou est **disponible en quatre tailles** pour créer le sac qui correspond à vos besoins.



Le modèle du patron de base un espace de rangement intérieur et 3 poches :

- **Une poche à accès rapide de face avant** (située sous le rabat) vous permettra de ranger ce que vous souhaitez conserver à portée de main.
- **Une poche intérieure** (située dans la partie doublure) ornée d'un passepoil pour pouvoir séparer certains de vos indispensables à l'intérieur du sac. *Vous pouvez y ranger vos papiers de voitures, des ordonnances, écouteurs, petite pochette, etc...*
- **Et une jolie poche plate** (située au dos du sac) **passespoilée à l'aide de tissu..***Cette poche est la partie la plus technique du modèle, elle est en option.*

Deux options du pack additionnel ont été choisies pour ce live :

- **Le rabat en biais passespoilé** pour créer un rabat bicolore aux finitions soignées (*option de niveau débutant+ du pack additionnel*)

Modèle Dodynette protégé - réservé à un usage dans le cadre privé uniquement - Commercialisation des modèles cousus [sous système de licence uniquement.](#)

- Et l'ajout d'une bande zippée sur le haut du sac pour pouvoir fermer le sac besace à l'aide d'une fermeture (*option de niveau intermédiaire du pack additionnel*) L'ajout de la bande zippée de haut de sac est optionnelle, nous ne serez pas obligée de la coudre.



Pour commander le patron, deux options sont proposées sur le site :

- La version [patron PDF avec les gabarits à imprimer](#) chez vous au format A4 ou en format A0 à faire tirer chez un imprimeur
- La version [patron pochette avec la planche de patron papier format A0 prête à découper](#)

*Une promotion est actuellement en cours sur la version "patron pdf" avec une remise de -20% sur le combiné des 4 tailles jusqu'au 27 mai inclus.*

Pour participer au live vous allez avoir besoin du patron de base (dans la taille de votre choix) + le pack additionnel

***Attention*** : si vous aviez déjà acheté le patron de la Besace Lou (chez Dodynette ou Makerist), vous devez absolument le télécharger de nouveau pour obtenir le patron mis à jour (le nom du fichier mis à jour se termine par "mise-a-jour-juin2023").

Plusieurs sessions couture sont organisées par Dodynette pour coudre ce projet.

Pour participer à un live, il suffit de vous rendre sur la page Facebook de Dodynette « [les tutos couture de Dodynette](#) » aux dates et heures indiquées pour suivre les explications.

Modèle Dodynette protégé - réservé à un usage dans le cadre privé uniquement - Commercialisation des modèles cousus [sous système de licence uniquement.](#)

La durée de chaque session couture sera de 1h30 à 2h maximum.

Un replay sera disponible après chaque session pour vous permettre de voir ou revoir certaines étapes (ils seront accessibles 2h après chaque diffusion et sans limite dans le temps) sur la chaîne [Youtube Dodynette](#) et sur le Blog.

Pour visualiser l'ensemble des Replay, cliquez sur l'image ci-dessous.



## Le programme des différents lives

Pour coudre votre ouvrage, rendez-vous tous les soirs à 18h30 sur la page Facebook de Dodynette :

- **Jeudi 8 juin à 18h30:** Récapitulatif des découpe et préparation de la sangle et des passants
- **Vendredi 9 juin:** Création de la poche intérieure, de la poche avant et du rabat
- **Samedi 10 juin :** Préparation de la pièce zippée de haut de besace
- **Dimanche 11 juin :** Création de la poche de dos de sac
- **Lundi 12 juin:** Montage de la partie doublure
- **Mardi 13 juin:** Montage de la partie extérieure et assemblage final

*Le programme est indicatif et pourra être modifié en fonction de l'avancement du projet.*

Modèle Dodynette protégé - réservé à un usage dans le cadre privé uniquement - Commercialisation des modèles cousus [sous système de licence uniquement.](#)

Pour recevoir la notification de début de direct, pensez à vous abonner à la page [« Les tutos couture de Dodynette »](#) et à activer les notifications.

*Avant le premier live, vous devez avoir fait les découpes de vos tissus, préparé votre matériel et votre fil (+ canette).*

## Les fournitures nécessaires

Pour participer au live, vous pouvez **choisir vos tissus ou commander un [kit Besace Lou "spécial live"](#)** avec toutes les fournitures nécessaires (en série limitée et dans la limite des stocks disponibles) **sur [boutique.dodynette.com](http://boutique.dodynette.com)**

Si vous choisissez vos tissus, voici une indication des fournitures nécessaires pour coudre une Besace Lou avec les options additionnelles du live jusqu'à la taille 4 :

*Bien entendu, si vous confectionnez une taille 1 -2 ou 3, il vous restera du tissu pour un autre projet.*

TISSUS :

- Un coupon de tissu extérieur uni (63 x 140 cm de [toile à sac](#), suédine, [velours côtelé](#), ou [simili cuir](#))
- Un coupon de tissu de doublure à motifs (100 x 140 cm de [coton imprimé](#))

MERCERIE :

- 100 cm de [passepoil](#)
- 50 cm de [fermeture](#) au mètre (avec un curseur) ou une fermeture plus grande que 48 cm.
- Un grand coupon [d'entoilage](#) de H250 ou G700 (85 x 90 cm)
- Uniquement pour la taille 4: un coupon de [ouate thermocollante H630](#) (42 x 150 cm)

BOUCLERIE :

- 2 [passants rectangles](#) (30 mm)
- 1 [boucle de réglage](#) (30 mm)

Modèle Dodynette protégé - réservé à un usage dans le cadre privé uniquement - Commercialisation des modèles cousus [sous système de licence uniquement.](#)

- 1 [fermoir magnétique](#)

Pour coudre votre ouvrage, vous allez avoir besoin de :

- Votre machine à coudre et son nécessaire
- 1 paire de ciseaux de couture et cranteurs
- 1 cutter et/ou une petite paire de ciseaux pointus
- 1 aiguille à main
- 1 crayon textile et 1 règle
- [Des épingles ou des pinces de couture](#)
- 1 fer à repasser et sa planche
- Des aiguilles spéciales jean ou cuir
- Votre pied spécial pose de fermeture
- En option : un pied double entraînement ou téflon à roulettes
- Fil à coudre assorti aux tissus

## La préparation des pièces

Cet ouvrage étant cousu en direct, certaines options ont été choisies par avance pour faciliter les explications de montage en direct :

- La poche de face avant est la version arrondie
- Le rabat est la version en biais passepoilé (*variation additionnelle*)
- La sangle et les passants sont réalisés dans le tissu uni extérieur
- La poche intérieure ne comportera pas de décoration
- Une fermeture est positionnée sur le haut du sac (*variation additionnelle*)
- Le dos du sac possède la poche passepoilée de tissus. *Si vous ne souhaitez pas placer de poche plate au dos du sac, il sera possible de ne pas placer la poche.*
- Deux pièces seront passepoilées : le rabat et la poche de face avant ou de doublure

Modèle Dodynette protégé - réservé à un usage dans le cadre privé uniquement -  
Commercialisation des modèles cousus [sous système de licence uniquement.](#)

Pour participer au live Besace Lou, il vous suffit :

- D'imprimer les pièces du patron de base et du pack additionnel (dans la taille choisie)
- De choisir vos tissus en suivant les indications du patron de base (voir tableau des matières)
- De faire les découpes des tissus en suivant les plans de coupe de cet article
- Puis de suivre les différentes sessions couture en live ou en replay pour coudre votre ouvrage

**Avant de vous lancer dans ce projet : prenez le temps de choisir la taille souhaitée** afin de vous lancer dans les découpes. Il serait dommage de changer d'avis en cours de route.

En cas de besoin, de précisions ou de questions concernant la réalisation de votre ouvrage, le groupe Facebook [« les cousettes -dodynette addict- »](#) est à votre disposition pour échanger autour de votre réalisation. Vous pouvez également y poster une photo de votre création si vous le souhaitez.

## Les découpes

Conseil avant de vous lancer dans les découpes des pièces :

➤ **Placez chaque pièce au dos du coupon de tissu, tracez-en les contours et faites de même avec les pièces suivantes avant de vous lancer dans les découpes.**

Toutes les pièces doivent rentrer dans le coupon de tissus.

Dans le cas contraire c'est qu'une erreur a été commise. **Vérifiez bien le nom de chaque pièce et sa forme avant de découper les tissus.**

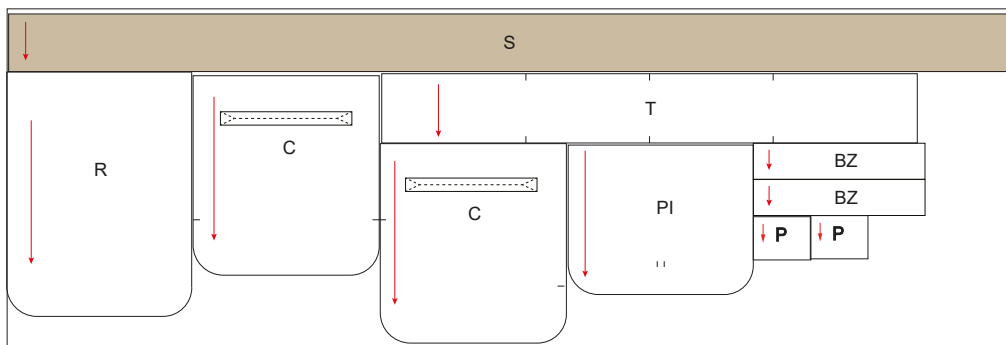
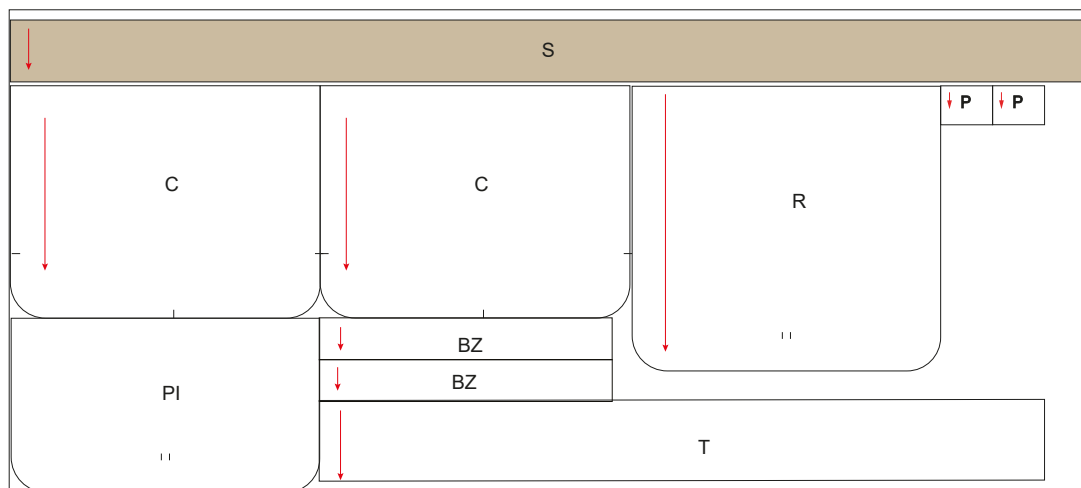
Pour vous aider dans vos découpes (et respecter le sens des motifs), la flèche présente sur chaque pièce correspond à la hauteur et donc au droit fil de votre tissu.

Vos motifs doivent se trouver dans le sens de la hauteur.

Modèle Dodynette protégé - réservé à un usage dans le cadre privé uniquement -  
Commercialisation des modèles cousus [sous système de licence uniquement.](#)

Dans le coupon de tissu extérieur uni, découpez :

- 2 pièces du corps du sac (C)
- 1 pièce de rabat (R)
- 1 pièce de tour de sac (T)
- 1 pièce de poche intérieure (PI)
- 2 pièces de passants de sangle (P)
- 1 pièce de sangle (S)
- 2 pièces de bande zippée de haut de sac (BZ) -*du pack additionnel*

*Plan de coupe tailles 1 -2 et 3**Plan de coupe taille 4*

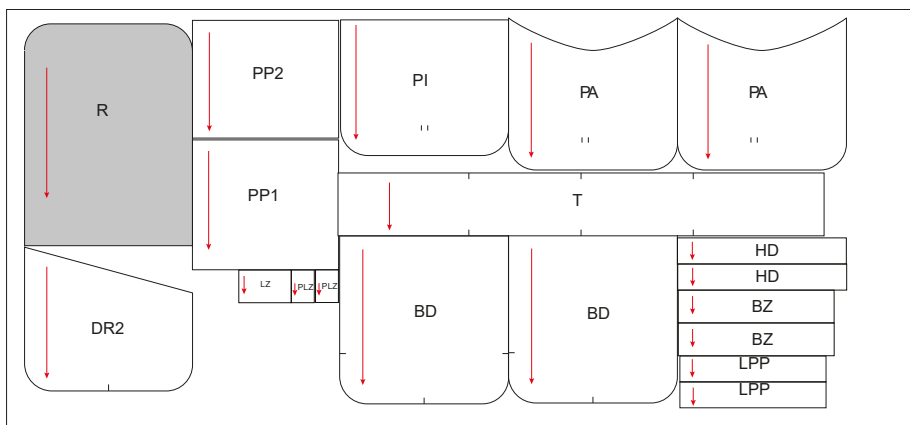


Dans le coupon de tissu de doublure (coton imprimé), découpez :

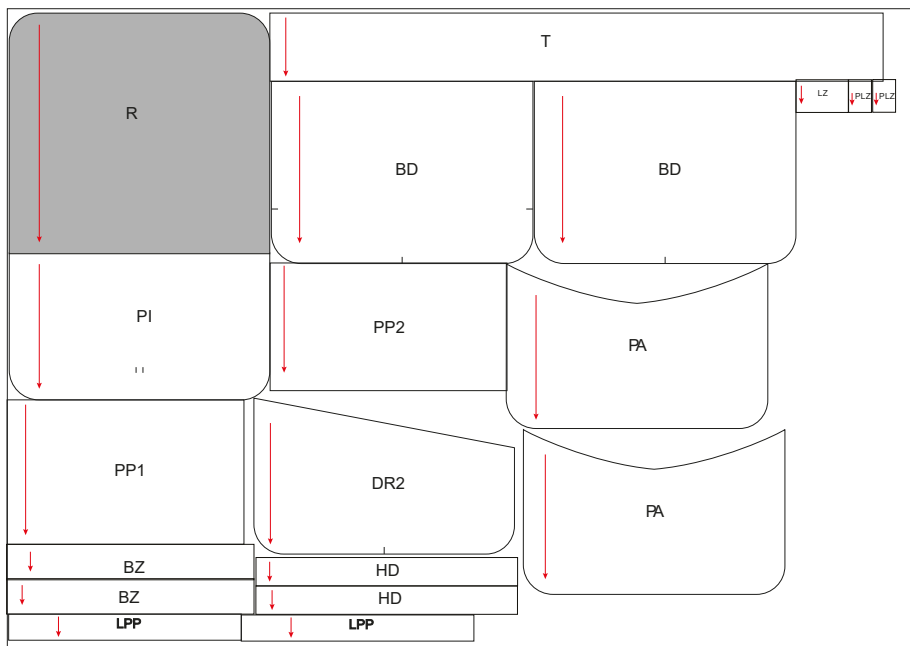
- 1 « tour de sac » (T)
- 1 pièce de rabat (R)\* dans le sens inverse du droit fil
- 1 pièce de poche intérieure (PI)
- 2 pièces de languette de poche passepoilée (LPP)
- 1 pièce de poche passepoilée n°1 (PP1)
- 2 pièces de poche avant (PA) modèle n°1
- 1 pièce de décoration de rabat (DR2) -du pack additionnel
- 2 pièces de bande zippée de haut de sac (BZ) -du pack additionnel
- 2 pièces de bas de doublure (BD) -du pack additionnel
- 2 pièces de haut de doublure (HD) -du pack additionnel
- 2 petite languettes de bout de zip (PLZ) -du pack additionnel
- 1 languette de bout de zip (LZ) -du pack additionnel

\* La pièce de rabat (R) doit être découpée avec la partie arrondie vers le haut pour que les motifs se trouvent dans le bon sens une fois la besace terminée)

## Plan de coupe tailles 1-2-3



## Plan de coupe taille 4

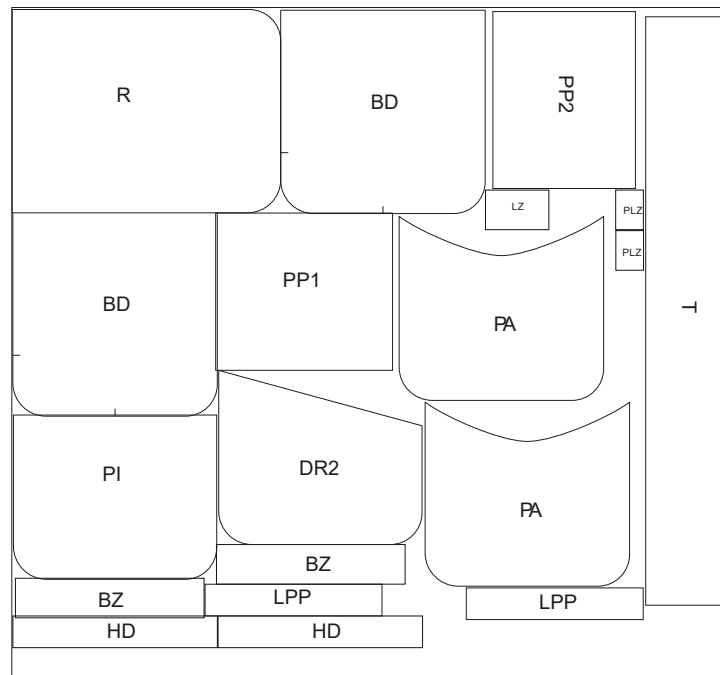
Dans le grand coupon d'entoilage : pour les tailles 1 -2 -3 uniquement

- 1 pièce de rabat (R)
- 1 pièce de poche intérieure (PI)
- 1 pièce de « tour de sac » (T)
- 2 pièces de poche avant (PA)
- 2 pièces de languettes de poche passepoilée (LPP)
- 1 pièce de fond de poche n°2 (PP2)
- 1 pièce de fond de poche n° 1 (PP1)
- 1 pièce de décoration de rabat (DR2) -du pack additionnel
- 2 pièces de bande zippée de haut de sac (BZ) -du pack additionnel
- 2 pièces de bas de doublure (BD) -du pack additionnel
- 2 pièces de haut de doublure (HD) -du pack additionnel
- 2 petite languettes de bout de zip (PLZ) -du pack additionnel

Modèle Dodynette protégé - réservé à un usage dans le cadre privé uniquement - Commercialisation des modèles cousus [sous système de licence uniquement.](#)

- 1 languette de bout de zip (LZ) -du pack additionnel

Plan de coupe tailles 1-2 -3



Dans les coupons d'entoilages : pour la taille 4 uniquement

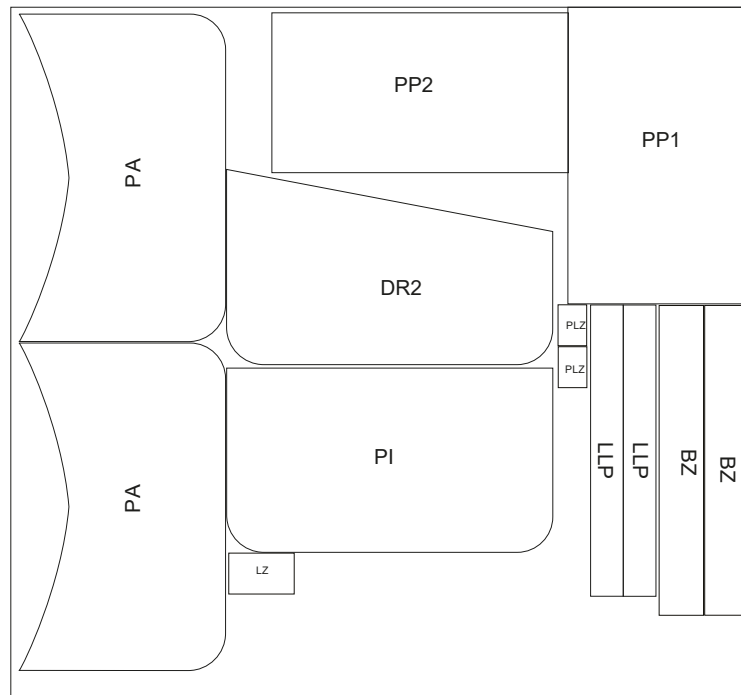
Dans Le grand coupon d'entoilage (H250):

- 2 pièces de languettes de poche passepoilée (LPP) – pour la poche de dos de sac uniquement
- 1 pièce de fond de poche n°2 (PP2) – pour la poche de dos de sac uniquement
- 1 pièce de fond de poche n° 1 (PP1) – pour la poche de dos de sac uniquement
- 1 pièce de poche intérieure (PI)
- 1 pièce de décoration de rabat (DR2) -du pack additionnel
- 2 pièces de poche avant (PA)
- 2 pièces de bande zippée de haut de sac (BZ) -du pack additionnel
- 2 petite languettes de bout de zip (PLZ) -du pack additionnel

Modèle Dodynette protégé - réservé à un usage dans le cadre privé uniquement - Commercialisation des modèles cousus [sous système de licence uniquement.](#)

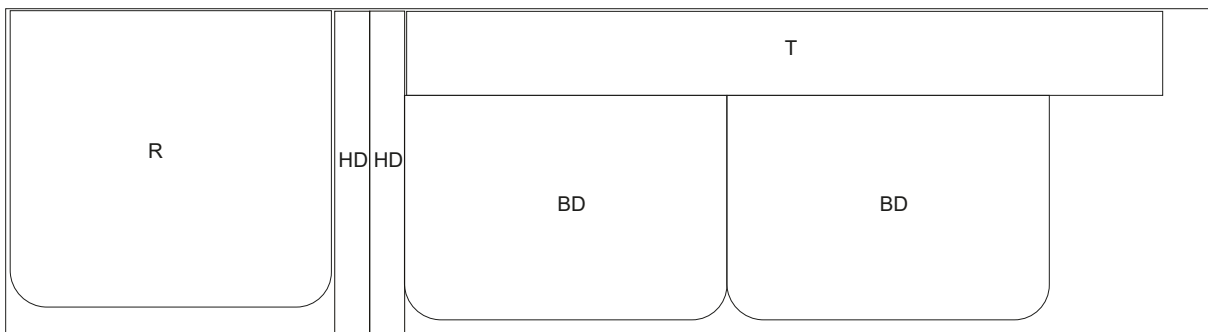
- 1 languette de bout de zip (LZ) -du pack additionnel

Plan de coupe taille 4



Dans l'entoilage Ouate thermocollante H630 :

- 1 pièce de rabat (R)
- 2 pièces de haut de doublure (HD)
- 2 pièces de bas de doublure (BD)
- 1 pièce de « tour de sac » (T)



Le passepoil : Le passepoil va servir pour deux pièces (DR2 et PA). Ne le coupez pas en avance

### La fermeture :

**Retaillez la fermeture au mètre** en un morceau de :

- 24 cm si vous réalisez la taille 1
- 27 cm pour la taille 2
- 31,5 cm pour la taille 3
- 48 cm si vous réalisez la taille 4

*En conservant le curseur sur la fermeture*

### Avant de commencer :

- **Thermocollez chaque pièce d'entoilage avec sa pièce de doublure (en coton imprimée) respective** (à l'aide de votre fer à repasser chaud et sans vapeur).

Voici la marche à suivre :

- **Placez la pièce R en entoilage au dos de la pièce de doublure R** en prenant soin de bien aligner tous les bords.

*A cette étape la partie brillante de l'entoilage (contenant la colle) doit se trouver contre l'envers de la pièce en coton imprimé.*

- **Placez votre fer à repasser** (chaud et sans vapeur) sur votre ouvrage pendant quelques secondes (sans repasser) **afin de les thermocoller ensemble.**
- **Suivez les mêmes étapes avec toutes les pièces restantes**

## Assemblage de votre besace

Pour assembler votre besace, rendez-vous en live du 8 au 13 juin 2023 ou visionnez les replays disponibles [ICI](#).

Je vous donne rendez-vous en live !



Modèle Dodynette protégé - réservé à un usage dans le cadre privé uniquement - Commercialisation des modèles cousus [sous système de licence uniquement.](#)